

2013

黑龙江八一农垦大学
二 一四年十月三十日

2013

2013

2010 2020

"

"

"

"

(一) 人才培养目标及服务面向

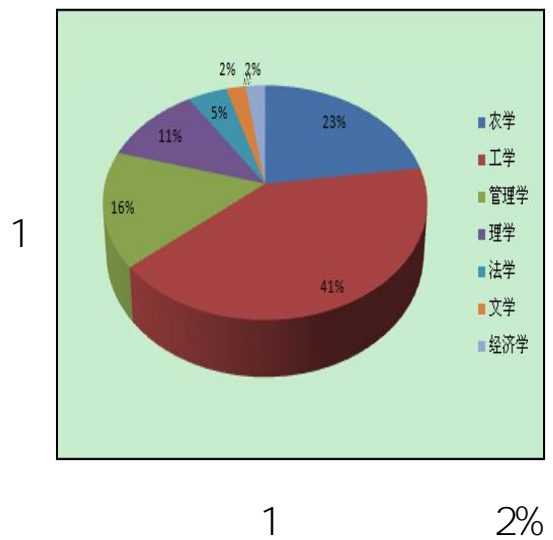
"

"

(二) 本科专业设置

2013 8 31

44		1
7		
	10	
23%	18	41%
7	16%	5
11%	2	5%



	44		3
	1	2	
3	9	9	2012 9
	28		

(三) 在校生情况

" "

15000

2013 8 31

15478

14618

94. 44%

784

5. 07%

(四) 本科生源质量

2013 26

43

3909

2468

1441

3192 717

3743

95. 75%

1. 录取分数: 18

8

1- 34

2

34

14

A

520

460

473. 01

83 23

36. 01

499

456

463. 40

75 32 39. 40

2. 志愿情况: 2013

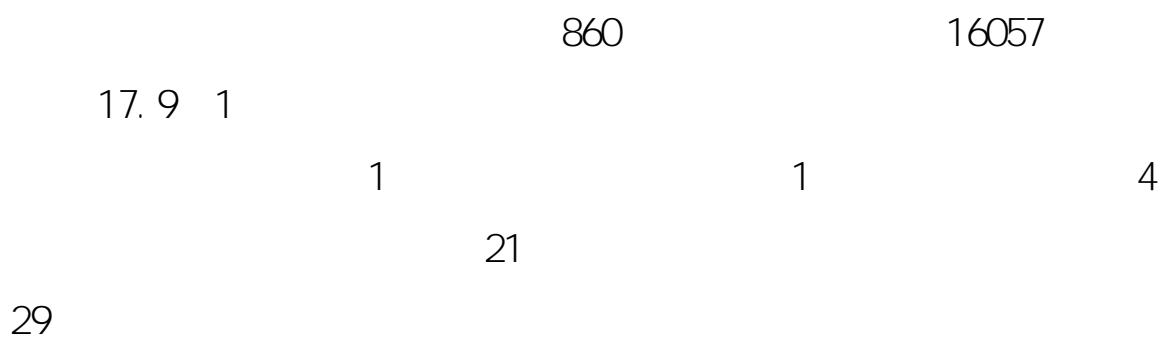
7

A 1371

(一) 师资数量与结构

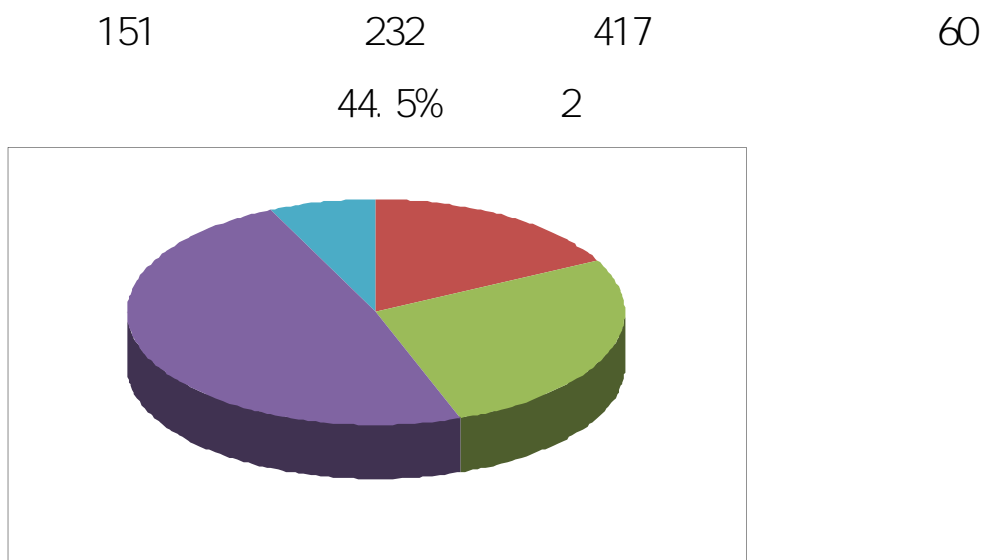
“ ”
“ ”

1. 教师数量

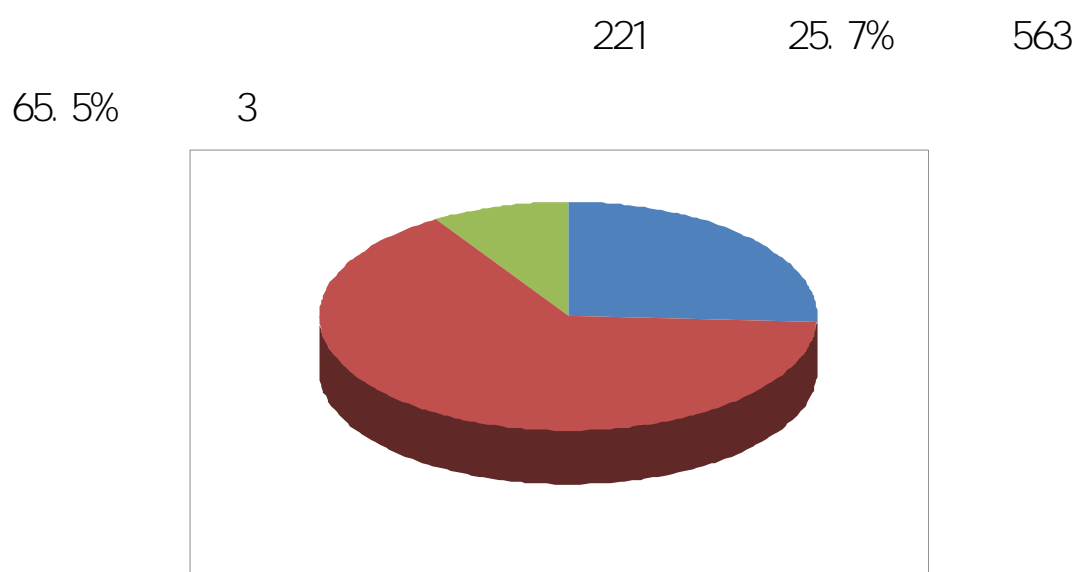


2. 教师结构

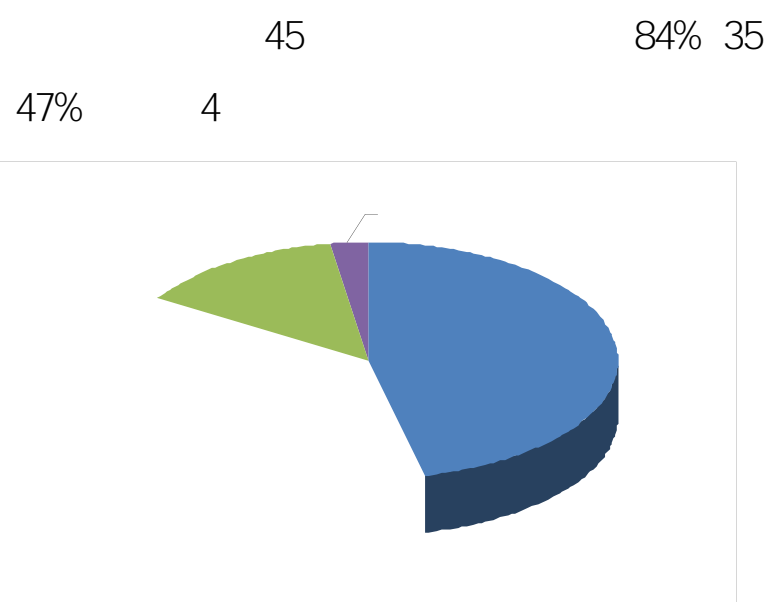
(1) 职称结构



(2) 学历结构



(3) 年龄结构



417 2013

811

139

92.05%

221

65.58%

3565

1462

41%

2

(三) 教学经费投入

2012

2826.1

2011

19.66%

1788.33

822.01

520.16

1534.77

971.19

283.34

2011

1%

179.3

457.78

2011

23%

289.68

(四) 教学基础设施

120

77.53

45.82

223033

14.41

93510

12707

15293.51

33

18

3086.88

25.29%

0.95

10

256

6533.13

3

1. 教学用房

33

45122

2.92

149

13450

9

648

80600

17198

1 400

1 20

8

2

13

4

1

1

22

1

2. 教学仪器设备

"

"

2013 8 31

1.53

256

6533.13

(五) 图书资源

1. 馆舍面积和图书数量

26173

3148

108.5		191.2		1063500
	24200	659376		50000
66.23		460	17	4
	18201			

2. 图书资源应用

2012

			200	
6	112TB		1252481	
172393		51	807	267
			44	
	32	79		CALI S
		E		" CALI S
			"	

(六) 信息资源及其应用

5500 1Gbps

1. 教学系统及平台数量

2013

15 2

25TB

2. 信息资源应用

(1) 网络培训资源应用

1012

(2) 视频资源应用

13

2 1 5

12 304

5 20

(3) 在线学习资源应用

12 5955

(一) 专业建设

2013

"

"

"

"

"

"

2012- 2013

16

63

200

3

3

"

"

5

"

"

2

5

2013

(二) 课程与教材建设

2013

1438

25- 65

35- 150

500

"

"

2013

12

2

19

10. 5%

"

"

87

10

6. 1%

4

"

"

2013

5

10

30

35.7%		10		11.9%
20	2	1	1	

" 3+1"	" 2.5+1.5"								
									1
	1								1
	8	"	"					2009	
	172								
			2010						
						18			12
			3						
	"					"			

3. 积极开展研究性教学方法改革

									"
"	"	" "	" "	" "	"				
2013			"			"			6
	54								

4. 重视考核方式改革

(四) 实践教学及毕业论文(设计)

	4	11	33	18
993930			100%	1807
28.6%				
18.1% 2013		810		
		500		92
2		16	36720	4
2013	1			2
32%		10		
		42%		
	109		62%	55%
				PMIC
	2013			

(五) 重视大学生创新创业能力培养

1. 积极开展创新创业教育

“ ”
”
(1) 设立创业课程。

KAB

“

”

800

(2) 重视创业指导。

593

”

”

11

”

”

(3) 开展创业大赛。2013

”

”

”

”

”

”

8

"

"

2. 着力推进大学生创新创业训练

2012	19			
2013	13	57	2013	8
130			124	
	2			
	"			
	"		"	
	"			
	43	1700		
	"	-	-	"

3. 大学生创新创业竞赛及实践获奖

2013		79		27
	52		46	
22	24		43	
	22	16	400	
		11	27	
13	29	37		39

2013

231

11

169

62

2223

"

"

" 2013

"

5

46

100

4 2013

"

"

11

80

(三) 教学质量保障政策措施

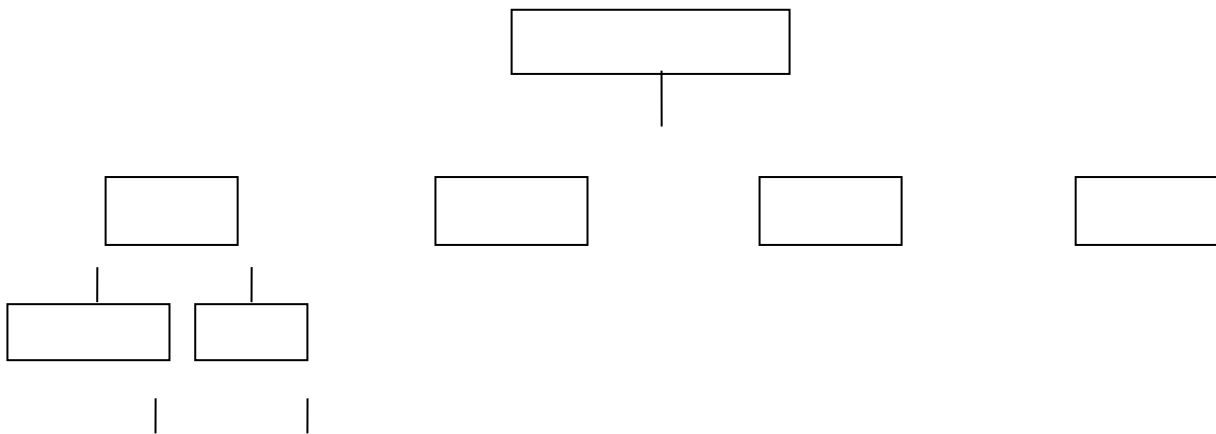
" "

68

38

(四) 教学质量保障体系建设

5 2013



(五) 日常监控及运行情况

1. 教学检查

			2012- 2013	
	13	6	2	
1		1		1

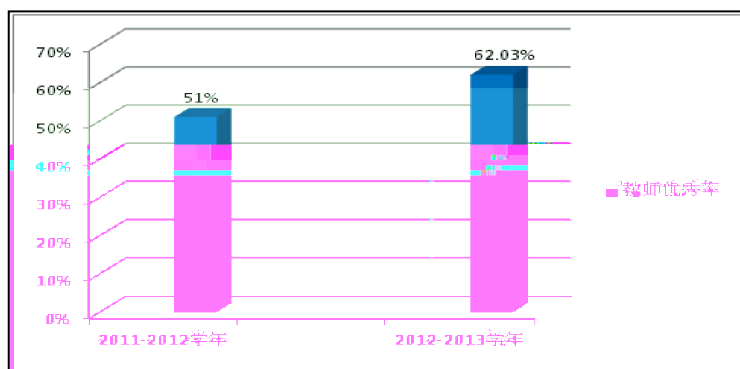
2. 听课监督

(1) 领导干部听课

			2012- 2013	
	79	119	70	5
	10	55		

(2) 教学督导听课

		9		
	2012- 2013		453	90
	281	62. 03%	2011- 2012	
11. 03		5	6	



3. 评教监控

(1) 教师评教

(2) 学生评教

4. 教学周记

" - - "

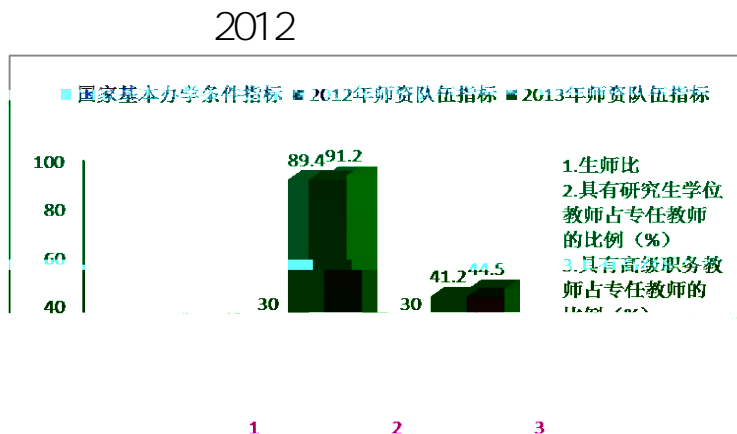
(五) 本科教学基本状态分析

1. 师资队伍状态分析

2013	15478	16057
860	17.9.1	
91.2%		44.5%

2013

7



2. 教学条件状态分析

2013

223033

14. 41

66. 86

9524. 3

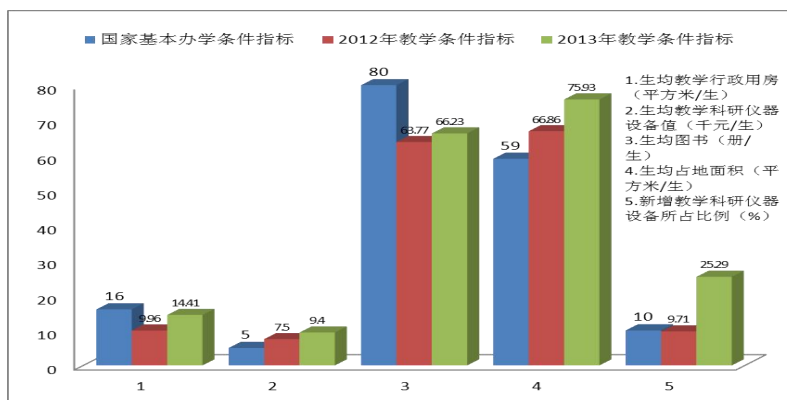
25. 29%

66. 23

2013

2012

8



(六) 专业评估

2013

2-3

43

7

2013

(七) 国际评估

2013 5

“

”

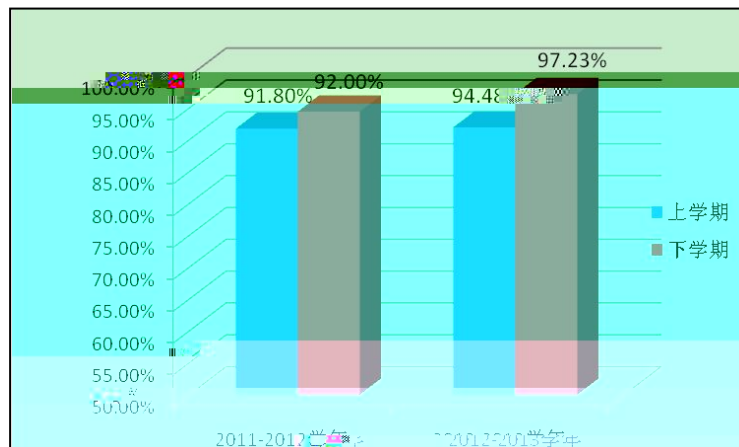
(一) 学生学习满意度

1. 学生对教师教学情况的满意度

2012- 2013

140940

6 9



2. 学生对教学管理的满意度

2013

2011- 2012

2012- 2013

7

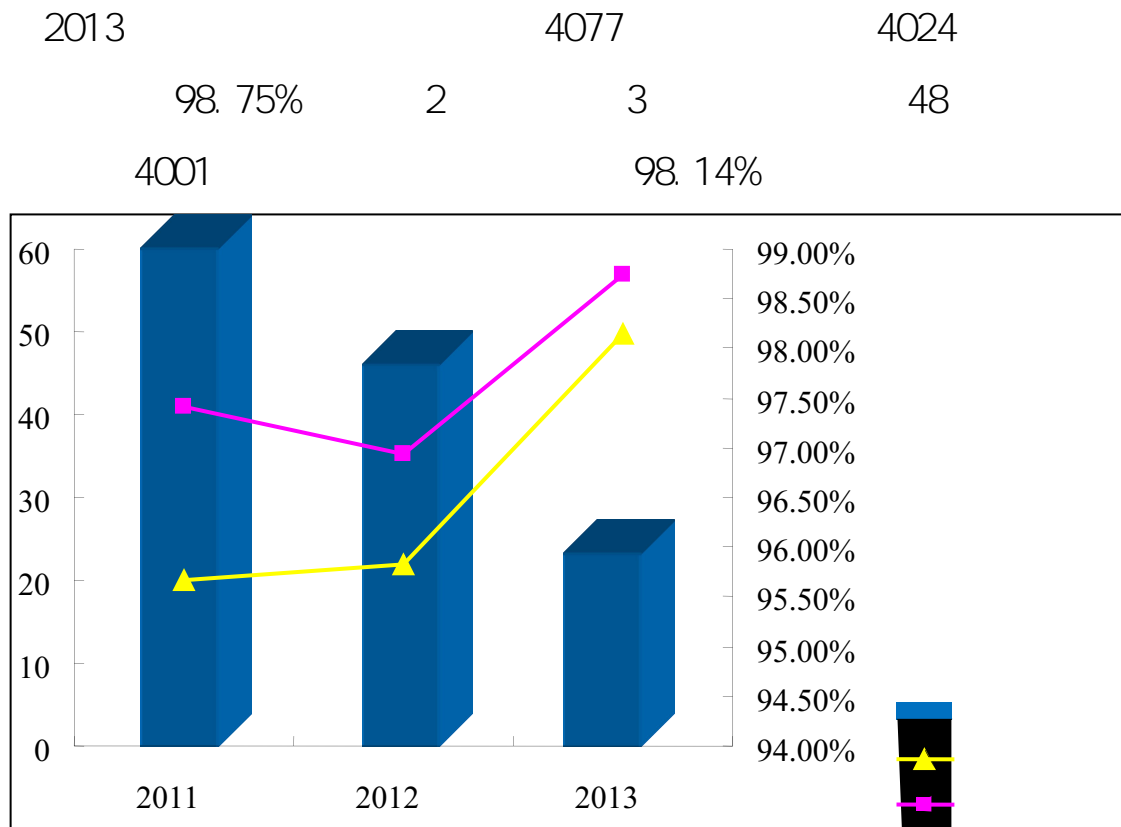
2011- 2012

(二) 应届本科生毕业及学位授予情况

3

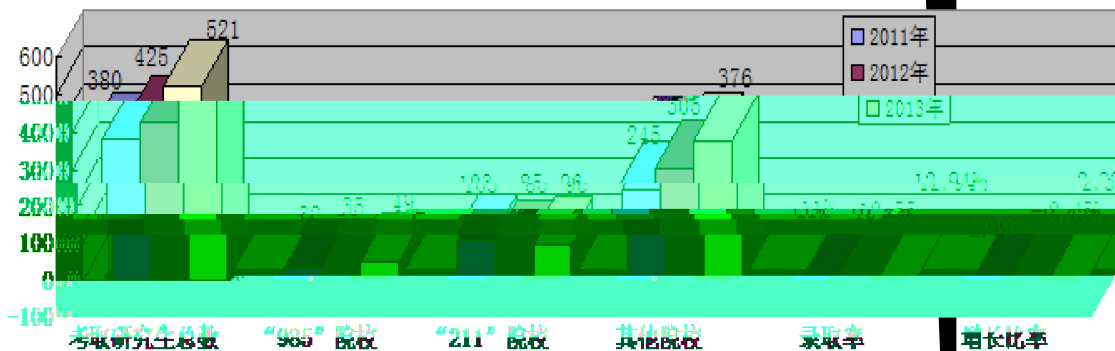
95%

10



(三) 应届本科生攻读研究生情况

Year	Total	Category	Percentage	Category	Percentage	Year
2013	425	"985"	10.55%	"211"	2.39%	2012
	49	"985"	9.40%	"211"	96	
	18.43%	376	72.17%	1		



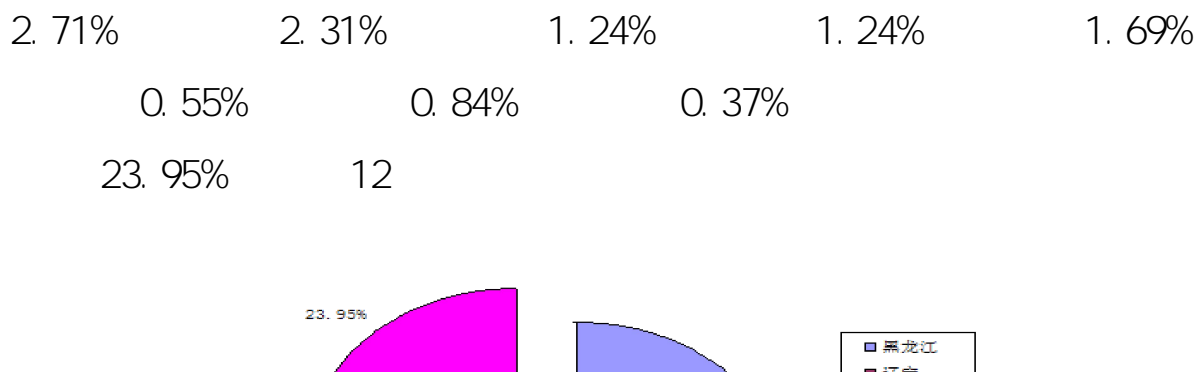
(四) 毕业生就业情况

Year	Total	Year
2013	4026	2010

2016		65.55%	2013	8	31
3638		90.36%	2941		73.05%
521	12.94%	176	4.37%		

(五) 毕业生质量调查情况

2013				215	
208					
				15	
		208			15



(一) 学校与垦区和地方实现有效对接

“

”

(二) 应用型人才培养

“

” “

” “

” “

”

" 3+1"

(三) 开展研究性教学

2011 10

13

154

"

"

"

"

35

47%

2013

附件:

2013

